

**DS 6,0xL**



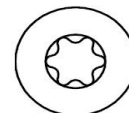
## WKRETY REGULACYJNE

DYSTANSOWE / POZIOMUJĄCE

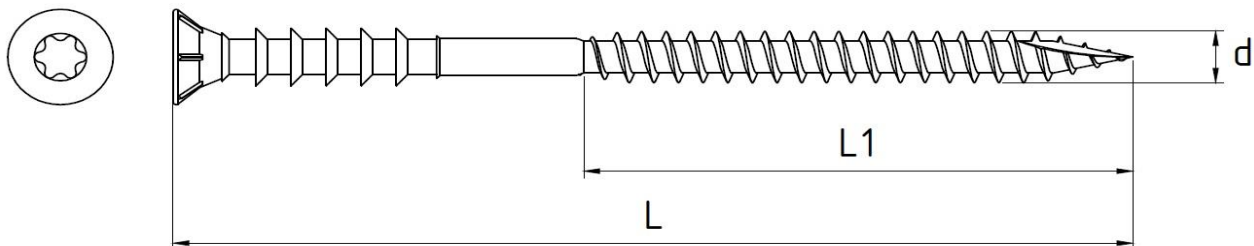
### CHARAKTERYSTYKA PRODUKTU

**ZASTOSOWANIE :** wkręty przeznaczone do regulacji dystansu między elementami drewnianymi, m.in. poziomowanie łąt dachowych, pionowanie konstrukcji ścian, poziomowanie podłóg, regulacja konstrukcji drewnianych pod zabudowę

**MATERIAŁ :** ocynkowana stal węglowa



TX30



### DOSTĘPNE ROZMIARY

kod produktu	d [mm]	L [mm]	L1 [mm]	opak. jednostowe [szt.]
DS68080	6,0	80	45	100
DS680100	6,0	100	60	100
DS680120	6,0	120	70	100
DS680145	6,0	145	70	100